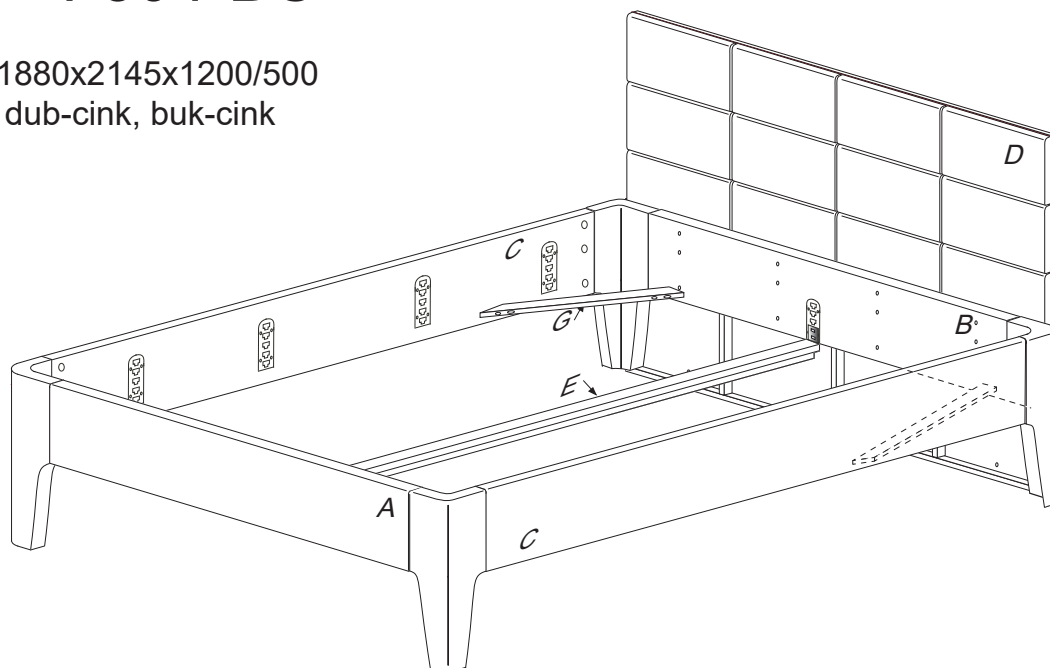


FANTAZIE

Č. F304-DC

F304-BC

1880x2145x1200/500
dub-cink, buk-cink



Kolíky vždy narazte nejprve do otvorů ve hranách dílců, je nutné je zarazit se stejným přesahem. V případě, že některý kolík přesahuje, je nutné jej zakrátit. Dílce srážejte kladivem pouze přes dřevěnou podložku.

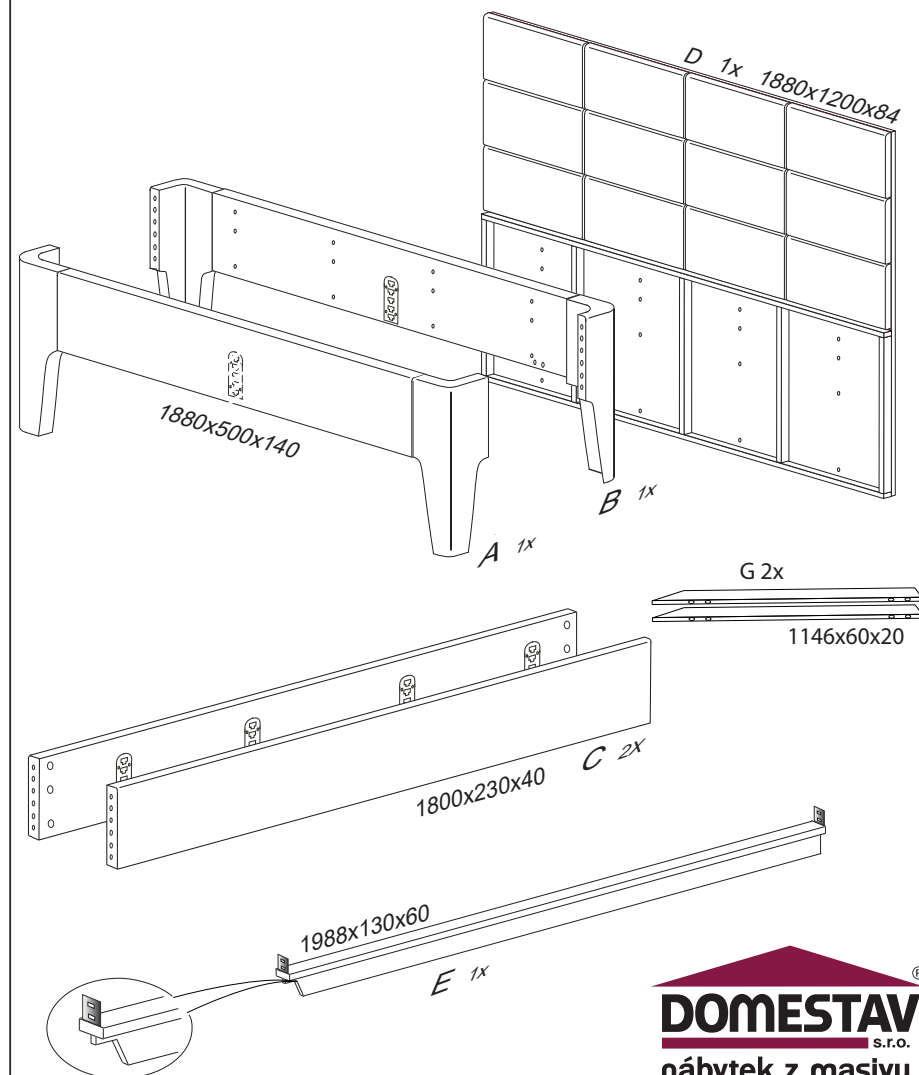
V případě vrzání vtačte do spoje tekuté mýdlo v poměru 1:1 s vodou.

Tento jev se u nábytku z masivu vyskytuje běžně.

Oleřová úprava výrobku vykazuje po určitou dobu specifickou vůni, která není zdravotně závadná a časem vyprchá. Lakované, mořené a olejované výrobky otírat navlhčenou textilií a vytřít do sucha. Lze použít i Pronto.

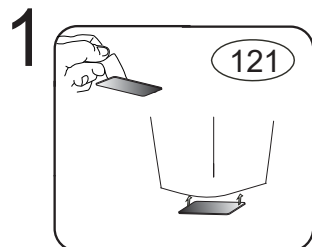
1/3

	4 x1 č.4	5 x1 č.5	9 x12 10x50mm	41 x6 stříbrný šroub 6x45mm
42 x16 6x100mm	44 x2 stříbrný šroub 6x120mm	45 x12 6x90buk cink	47 x12 13501	117 x8 varifix
				121 x12 filc

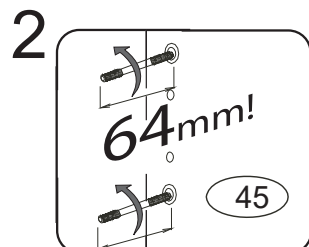


F304-DC
F304-BC

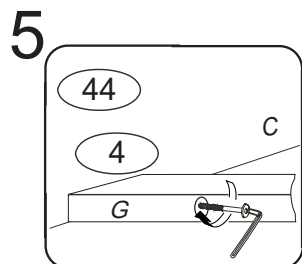
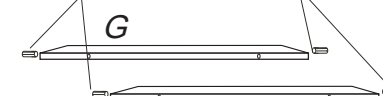
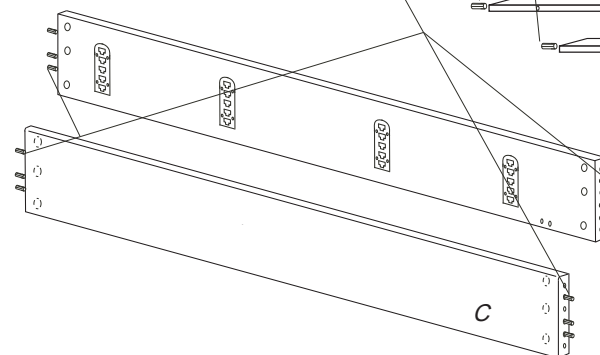
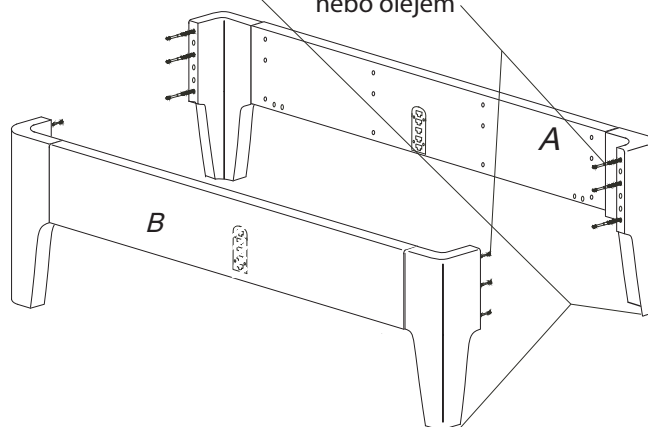
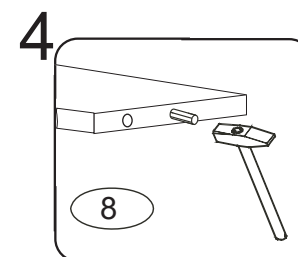
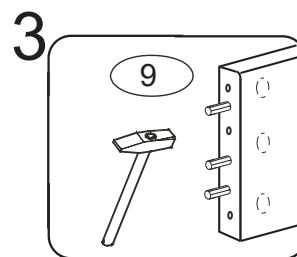
2/3



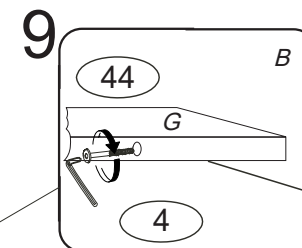
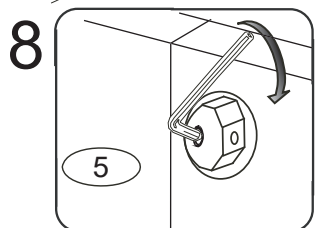
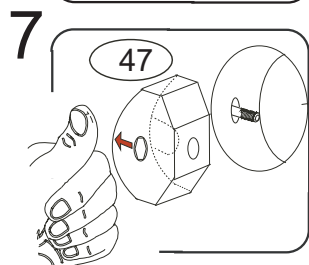
doprostřed spodní části
nohy vlepte filc č.121



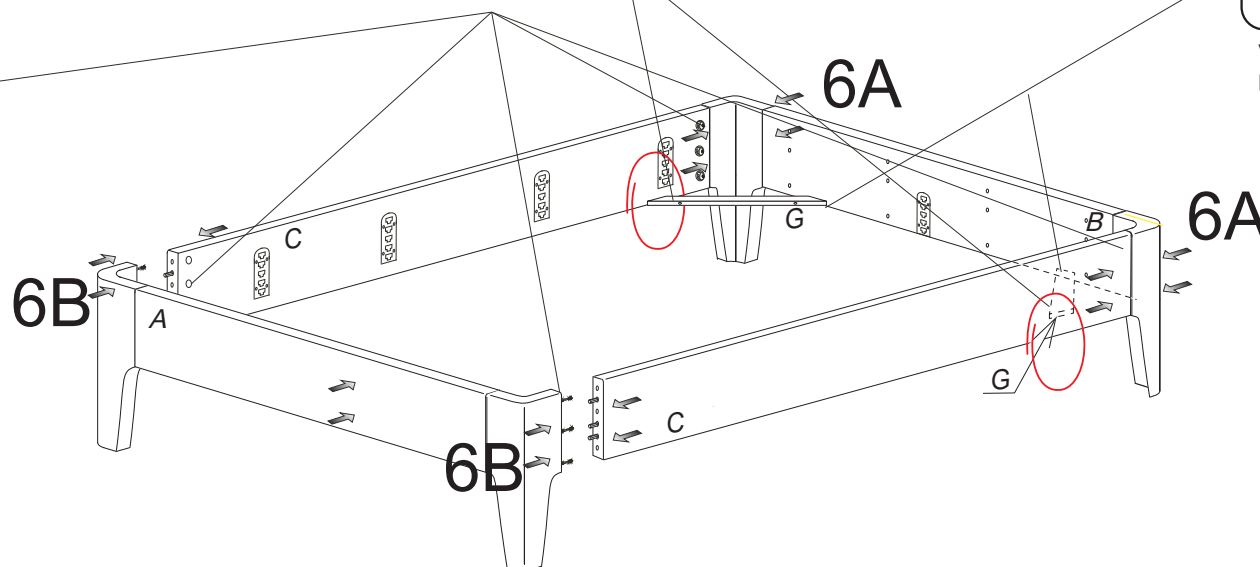
pro snazší zašroubování
namažte šroub mýdlem
nebo olejem



Vzpěru G
přišroubujte k bočnici.



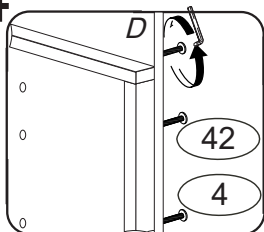
Vzpěru G
přišroubujte k čelu.



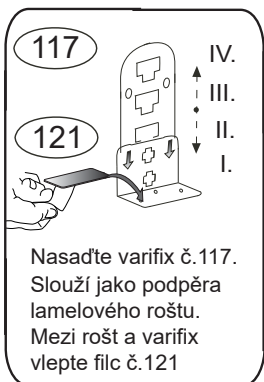
F304-DC
F304-BC

3/3

14

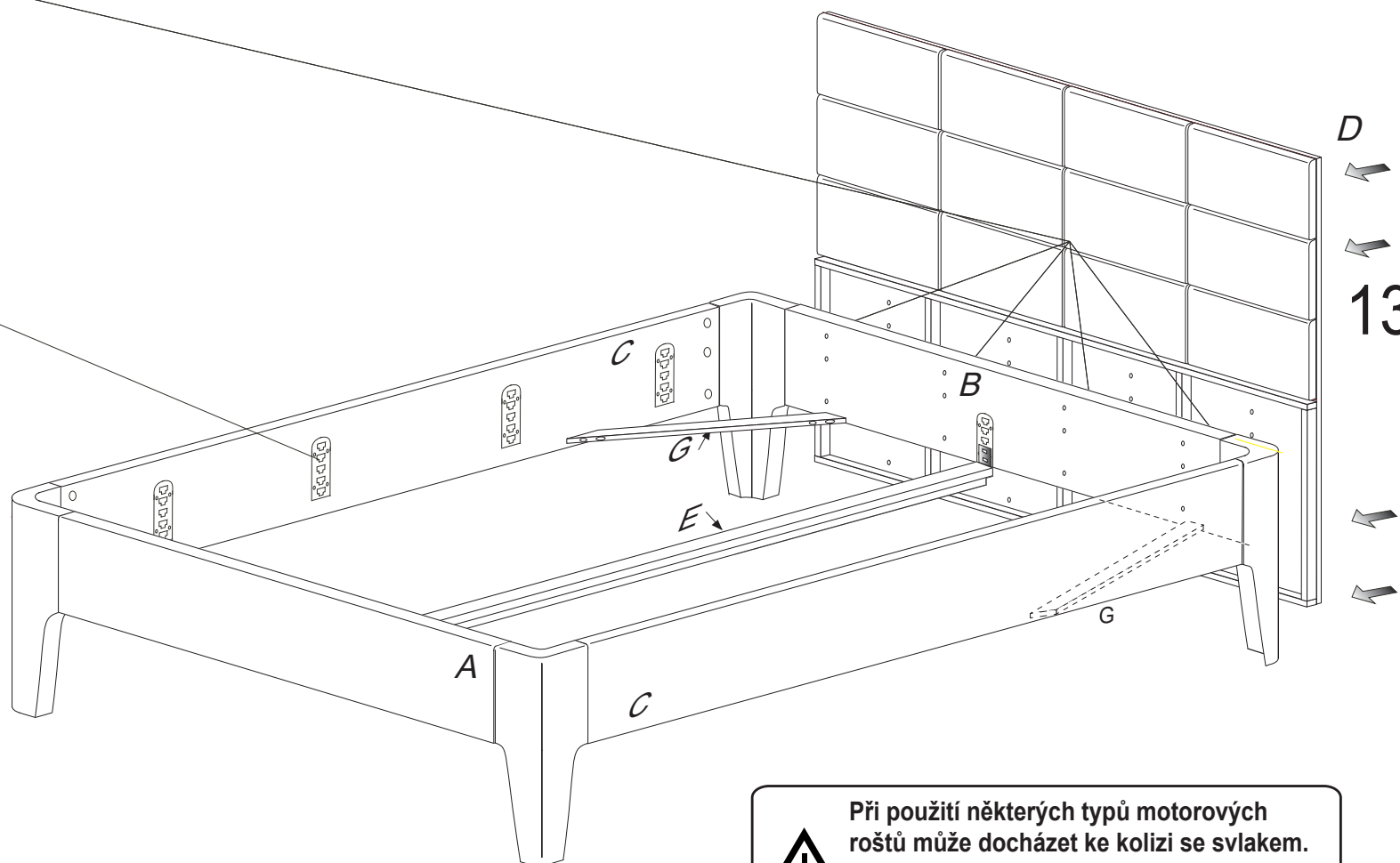


15



16

Na varifixy
položte
lamelové rošty.



Při použití některých typů motorových
roštů může docházet ke kolizi se svlakem.
V tomto případě svlak-díl G nemontujte.