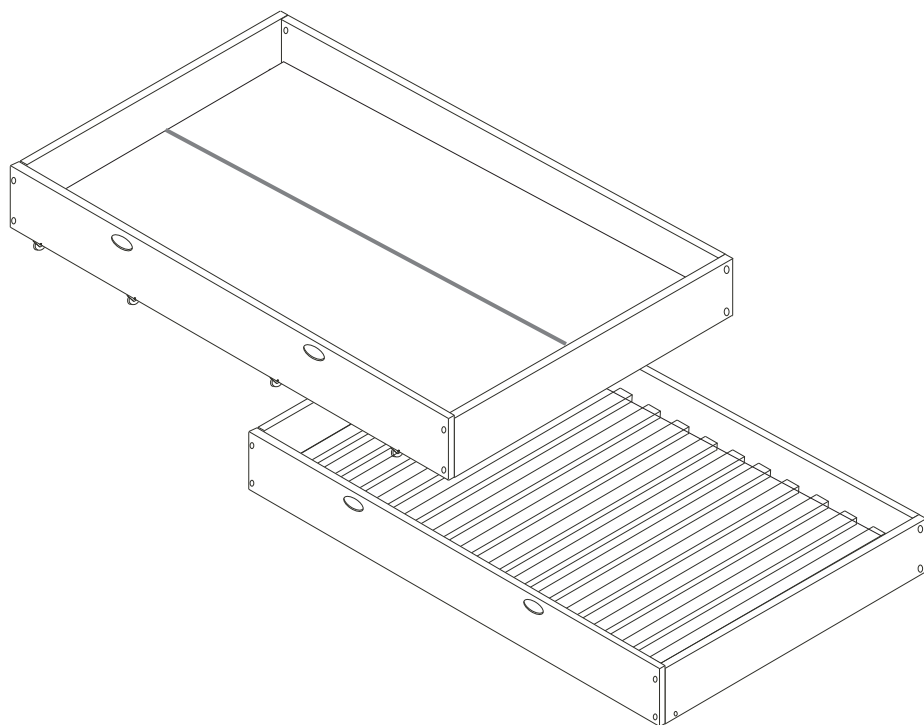


# DOMINO

ÚP VELKÝ D 912/SM

ÚP PŘISTÝLKA D 946/SM



Kolíky vždy narazte nejprve do otvorů ve hranách dílců, je nutné je zarazit se stejným přesahem. V případě, že některý kolík přesahuje, je nutné jej zakrátit. Dílce srážejte kladivem pouze přes dřevěnou podložku.

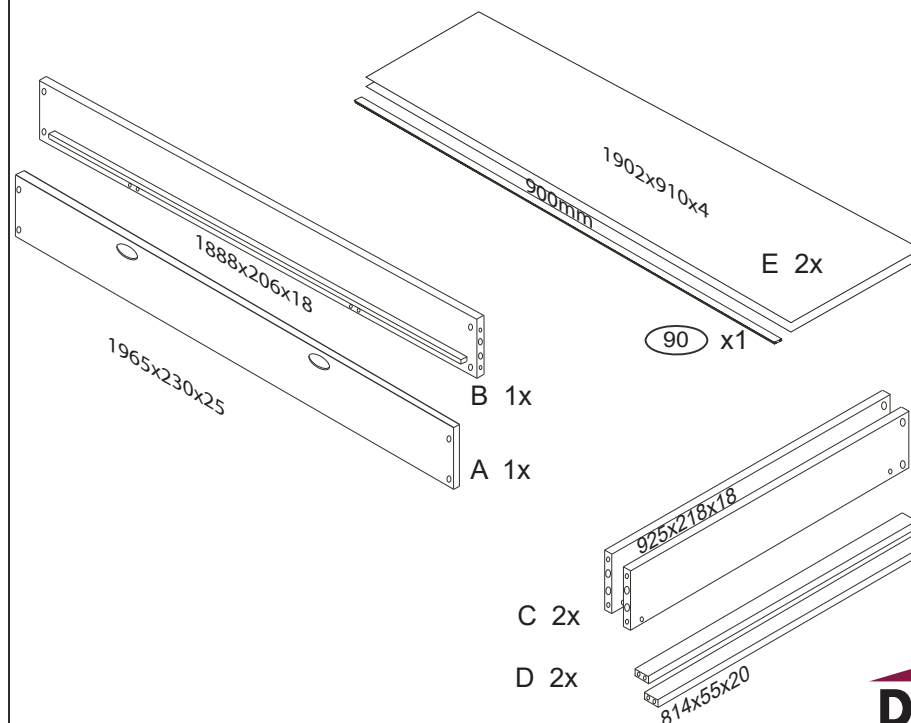
V případě vrzání vtačte do spoje tekuté mýdlo v poměru 1:1 s vodou.

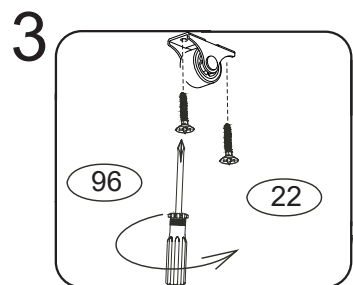
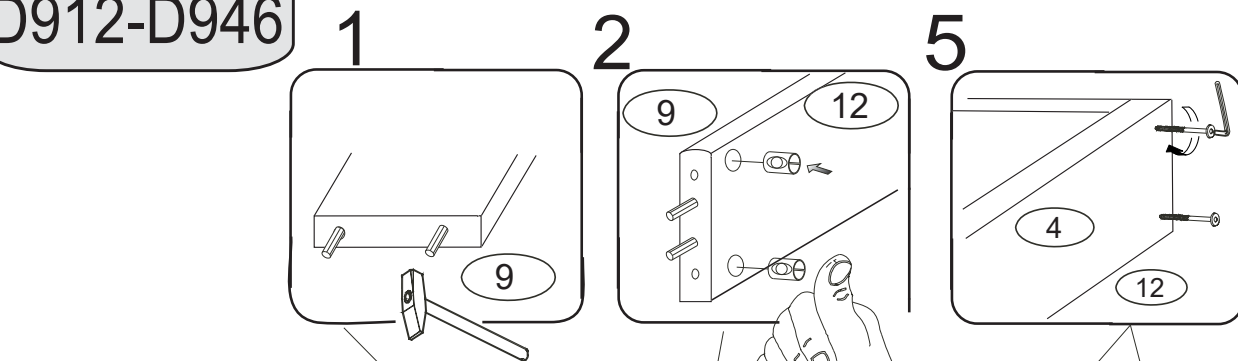
Tento jev se u nábytku z masivu vyskytuje běžně.

Olejová úprava výrobku vykazuje po určitou dobu specifickou vůni, která není zdravotně závadná a časem vyprchá. Lakované, mořené a olejované výrobky otírat navlhčenou textilií a vytřít do sucha. Lze použít i Pronto.

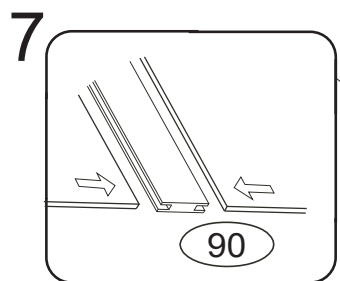
1/3

	4 x1	9 x16	12 x8	22 x16
	4mm	10x50mm	6x60mm	3,5x16mm
		71 x4	87 x4	96 x8
		7x50mm		

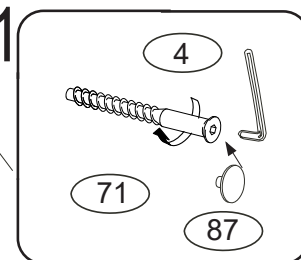
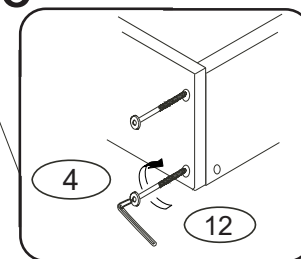
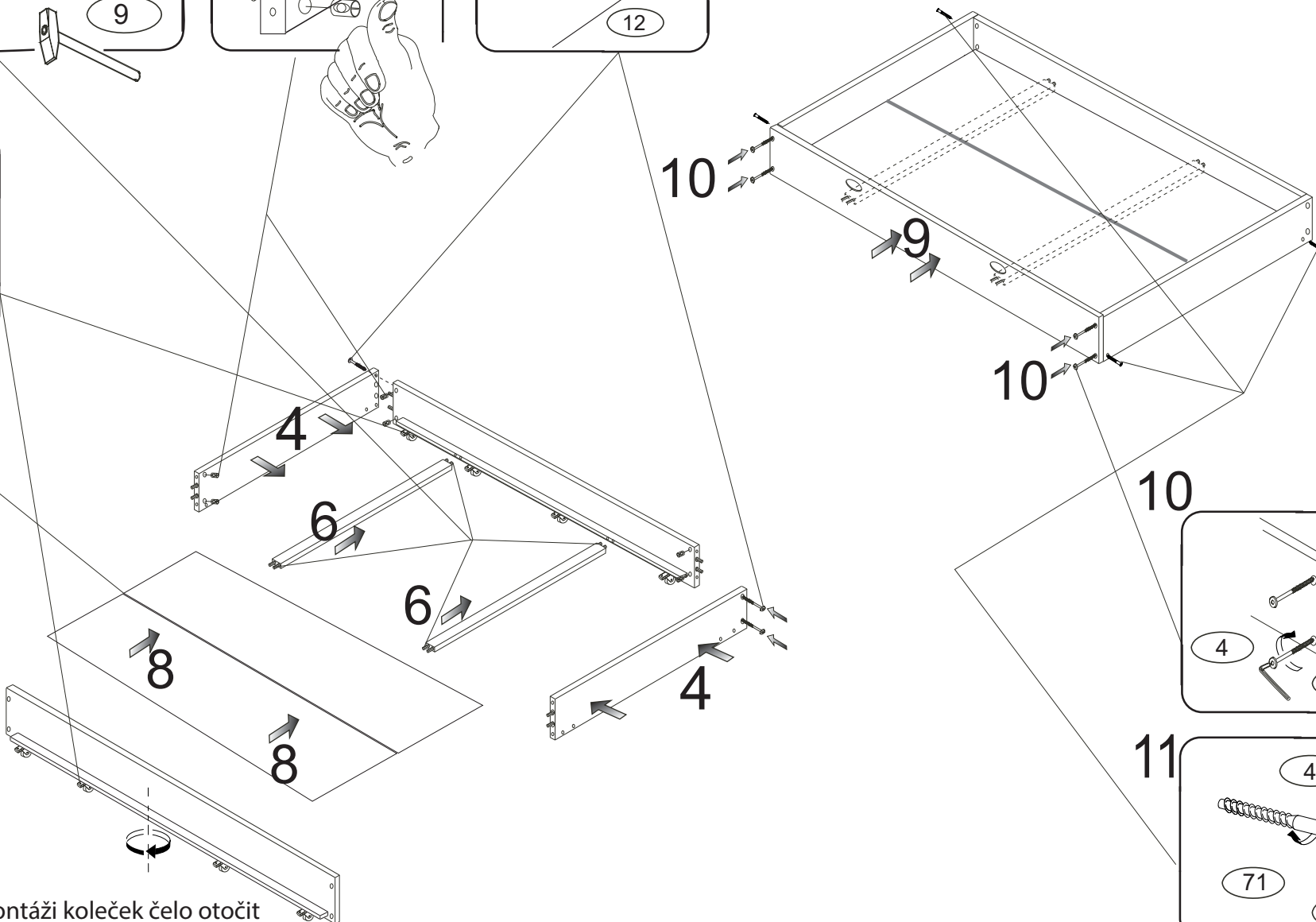




Na lištu čela a zad  
přišroubujte kolečka



V případě montáže  
přistýlky s roštem,  
operace č.7+8  
vynechejte

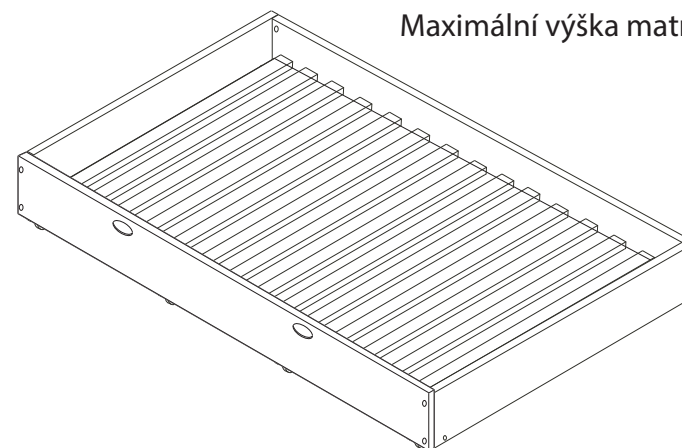
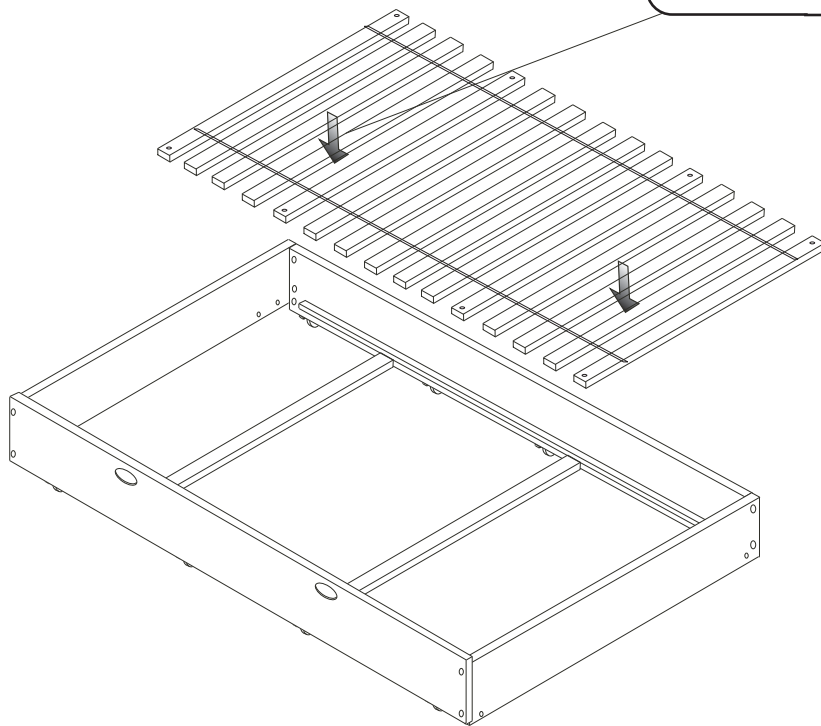


D912-D946

12

Rošt položte  
na vzpěry  
a přišroubujte

3/3



Maximální výška matrace 160mm