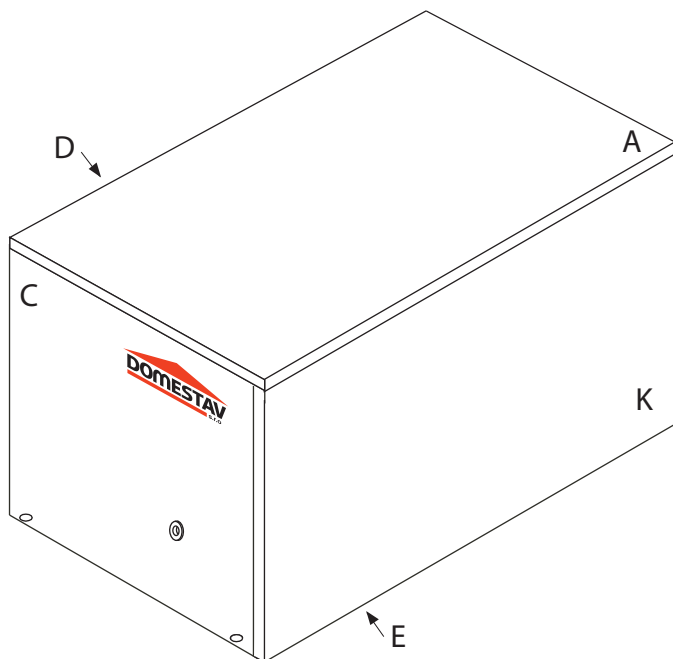


# KLASIK

## BOTNÍK SEDACÍ

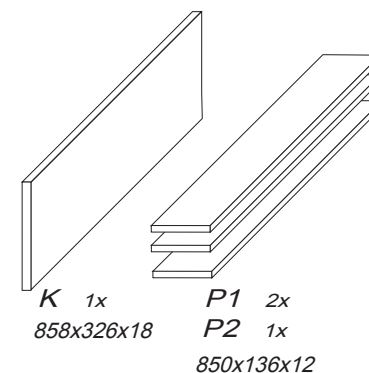
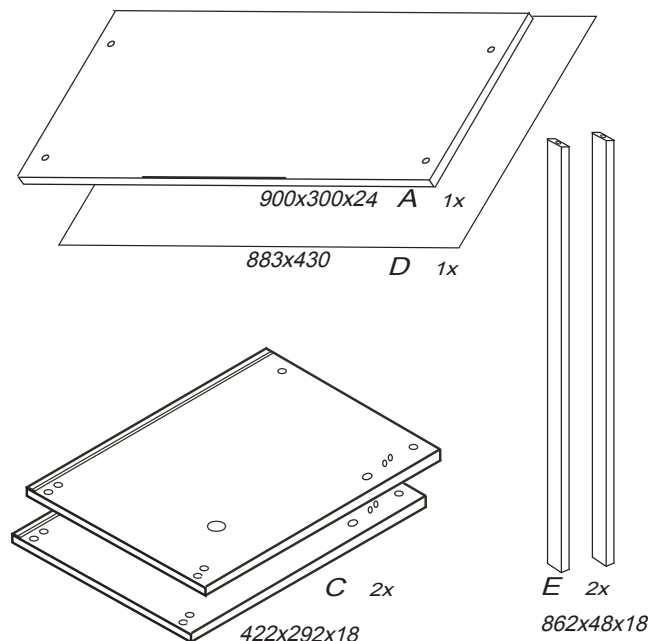
Č.447

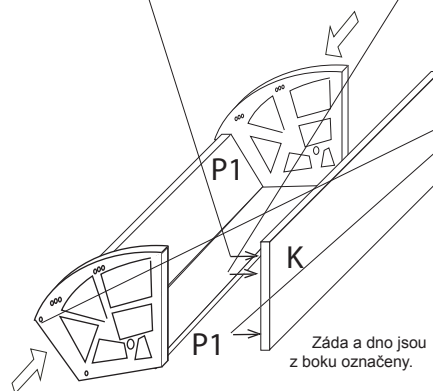
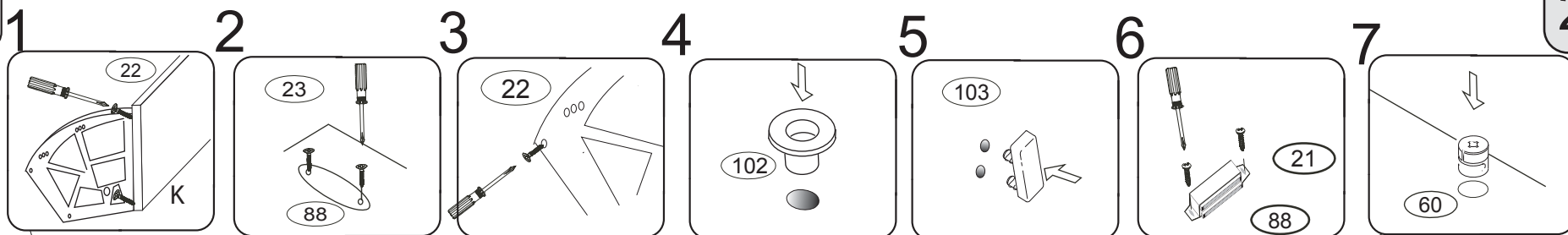


Kolíky vždy narazte nejprve do otvorů ve hranách dílců, je nutné je zarazit se stejným přesahem. V případě, že některý kolík přesahuje, je nutné jej zakrátit. Dílce srážejte kladivem pouze přes dřevěnou podložku.

1/2

	4 x1 imbus. klička č.4	6 x4 kolík 6x35	21 x10 3x20mm vrut	22 x16 3,5x20mm vrut	23 x2 3x12mm vrut
40 x2 M6x25	41 x2 nábytk. matice M6	61 x4 kolík DU232	60 x4 Rastex pr.15	71 x4 7x50mm	87 x4 krytka konfirmátu
92 x50 1,4x32mm hřebík	93 x4 kluzák plastový	101 x2 čep plast	102 x2 vložka čepu plast.	103 x2 zarážka koše plast.	104 x2 bok koše plast.





montáž skříňky  
v poloze na boku

