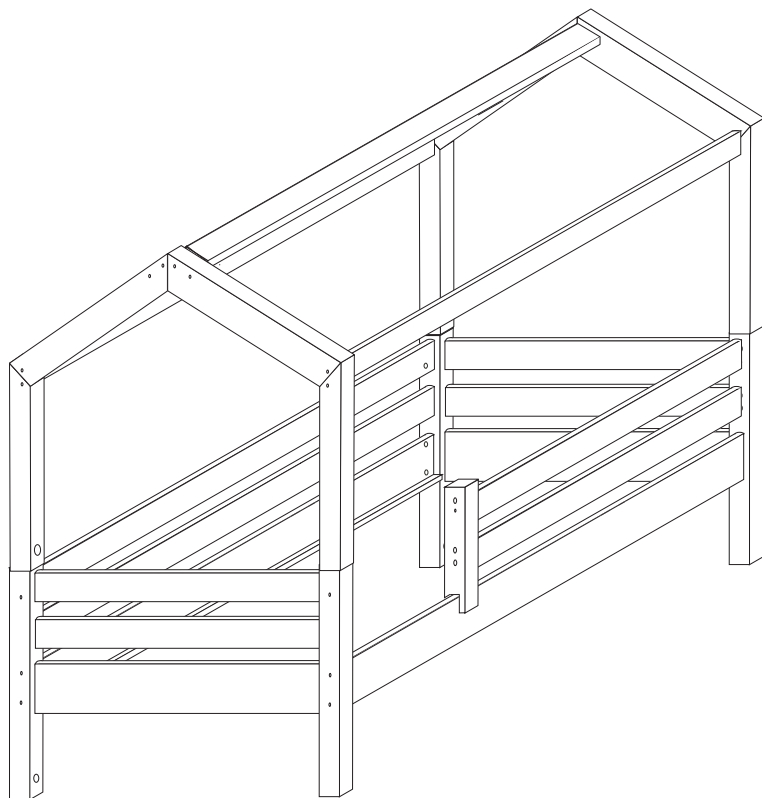


DOMINO

č. D 252



Kolíky vždy narazte nejprve do otvorů ve hranách dílců, je nutné je zarazit se stejným přesahem. V případě, že některý kolík přesahuje, je nutné jej zakrátit. Dílce srážejte kladivem pouze přes dřevěnou podložku.

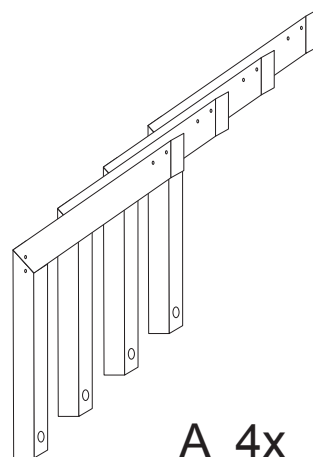
V případě vrzání vtláče do spoje tekuté mýdlo v poměru 1:1 s vodou.

Tento jev se u nábytku z masivu vyskytuje běžně.

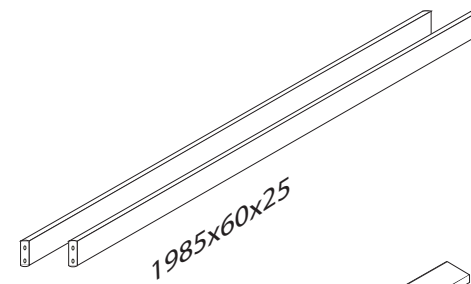
Olejová úprava výrobku vykazuje po určitou dobu specifickou vůni, která není zdravotně závadná a časem vyprchá. Lakované, mořené a olejované výrobky otírat navlhčenou textilií a vytřít do sucha. Lze použít i Pronto.

1/2

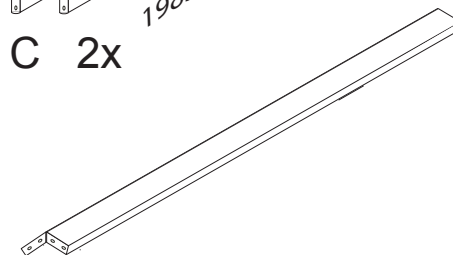
	1 x1	3 x1	4 x1	5 x1	6 x16
		TORX	č.4	č.5	8x35mm
12 x10	43 x12	45 x4	47 x4		71 x8
6x100mm	7x30mm	8x125mm	13.601		7x50mm
					90 x4
					25mm



A 4x



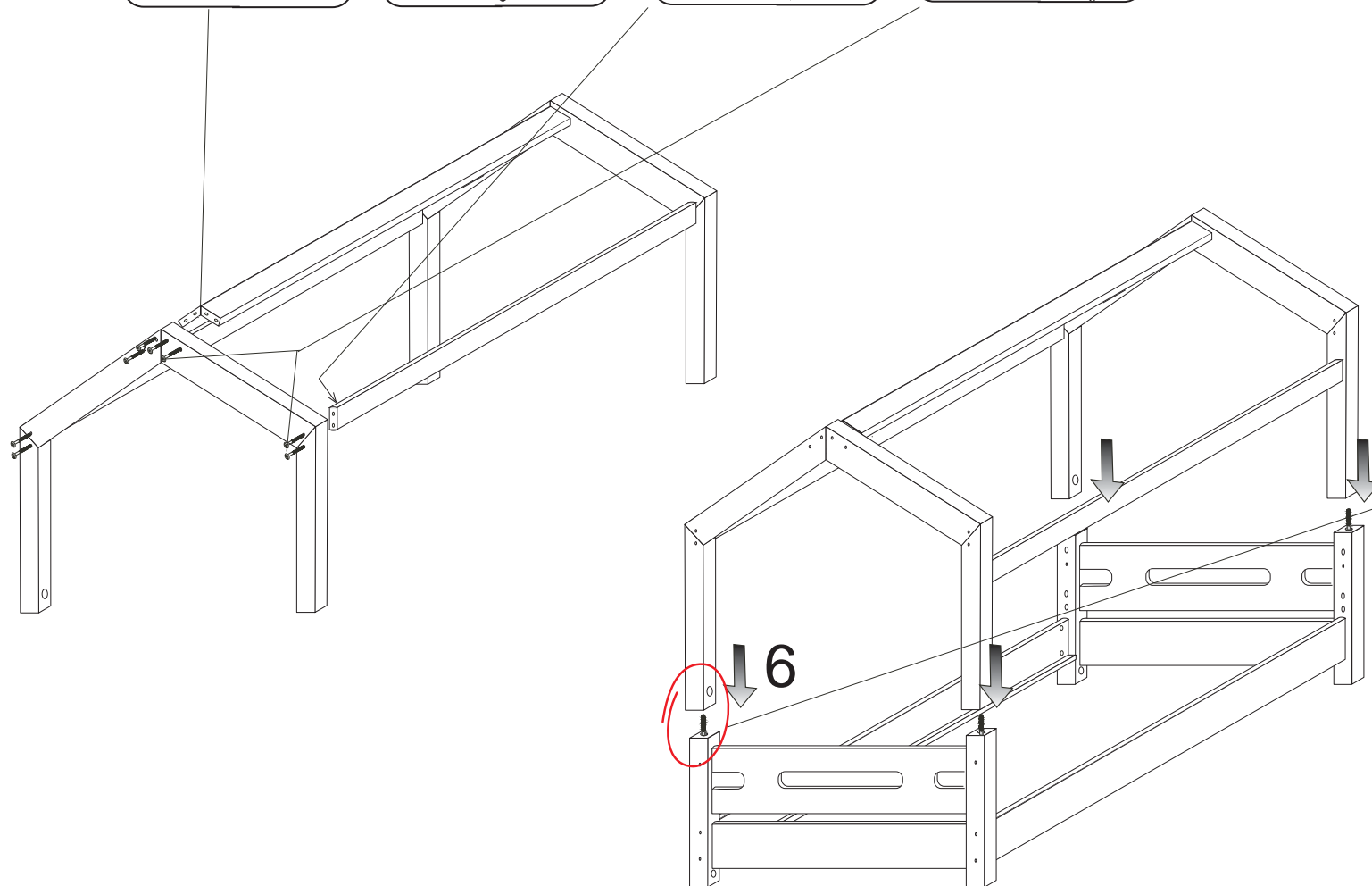
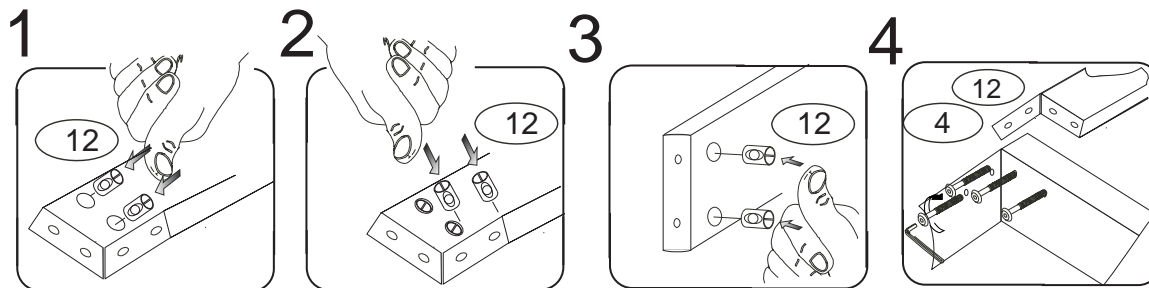
C 2x



B 1x

D252

2/2



pro snazší zašroubování
namažte šroub mýdlem
nebo olejem

