

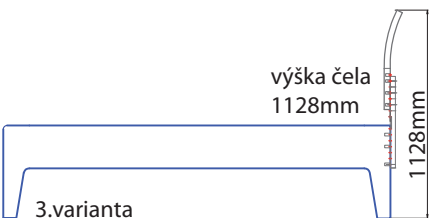
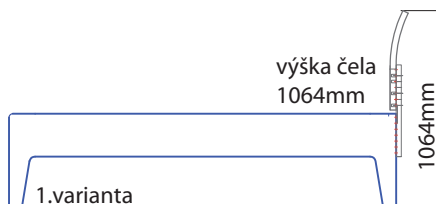
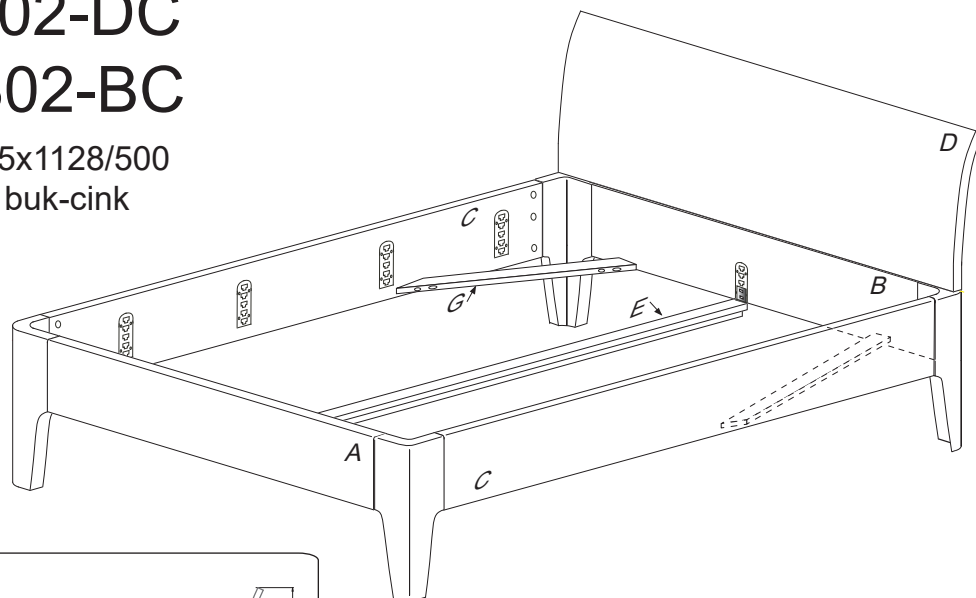
FANTAZIE

Č. F302-DC

F302-BC

1880x2145x1128/500

dub-cink, buk-cink



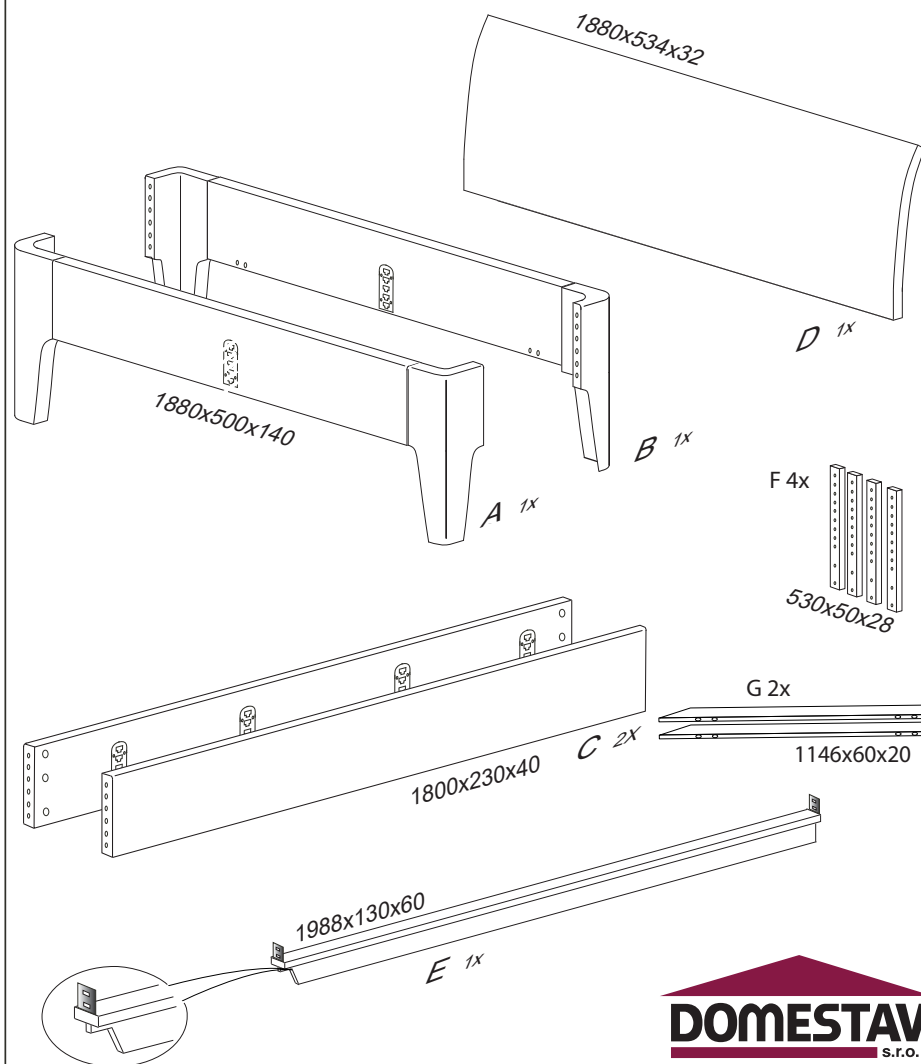
Kolíky vždy narazte nejprve do otvorů ve hranách dílců, je nutné je zarazit se stejným přesahem. V případě, že některý kolík přesahuje, je nutné jej zakrátit. Dílce srážejte kladivem pouze přes dřevěnou podložku.

V případě vrzání vtačte do spoje tekuté mýdlo v poměru 1:1 s vodou. Tento jev se u nábytku z masivu vyskytuje běžně.

Oleřová úprava výrobku vykazuje po určitou dobu specifickou vůni, která není zdravotně závadná a časem vyprchá. Lakované, mořené a oleřované výrobky otírat navlhčenou textilií a vytřít do sucha. Lze použít i Pronto.

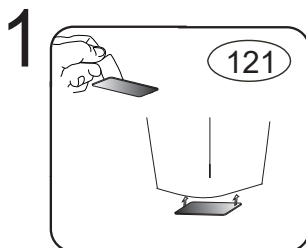
	4 x1 č.4	5 x1 č.5	9 x12 10x50mm	42 x6 stříbrný šroub 6x45mm
43 x24 6x50mm	44 x2 stříbrný šroub 6x120mm	45 x12 6x90buk cink	47 x12 13501	117 x8 varifix
				121 x12 filc

1/3

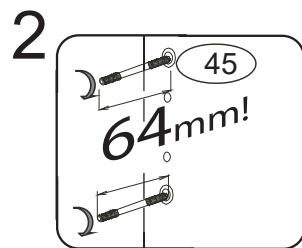


F302-DC
F302-BC

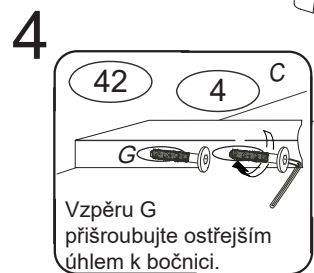
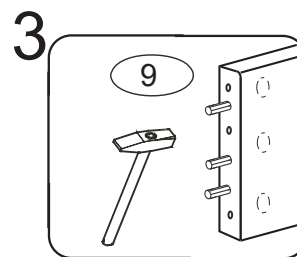
2/3



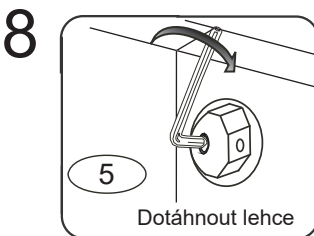
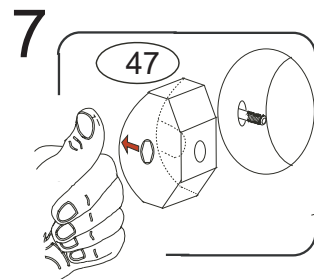
doprostřed spodní části
nohy vlepte filc č.121



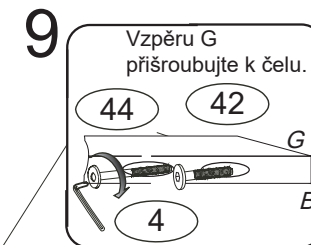
pro snazší zašroubování
namažte šroub mýdlem
nebo olejem



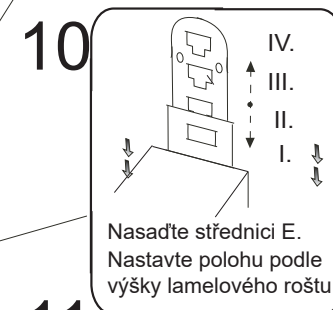
Vzpěru G
přišroubujte ostřejším
úhlem k bočnici.



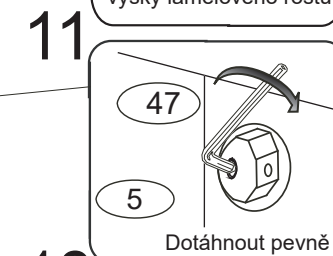
Dotáhnout lehce



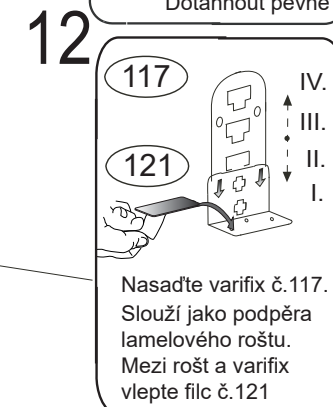
Vzpěru G
přišroubujte k čelu.



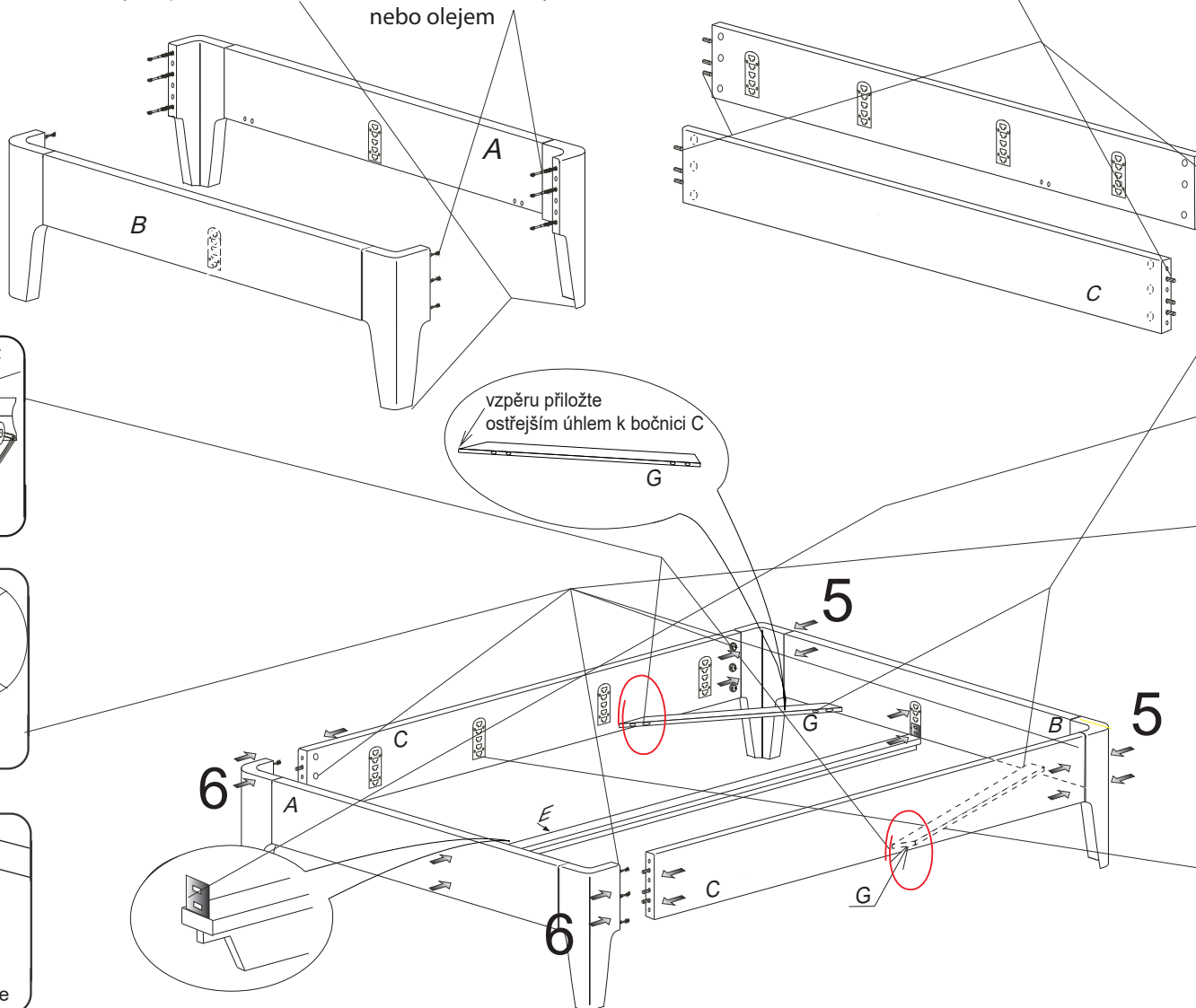
Nasadte střednici E.
Nastavte polohu podle
výšky lamelového roštu.



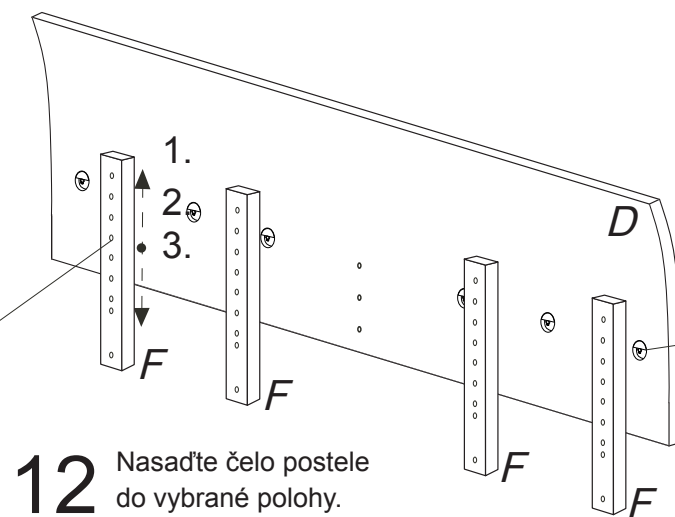
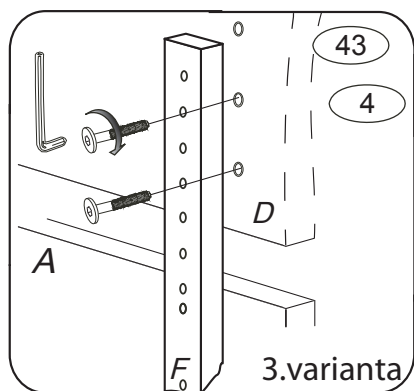
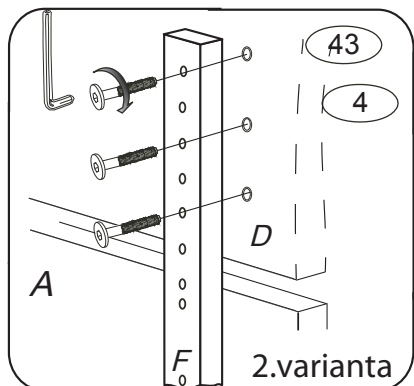
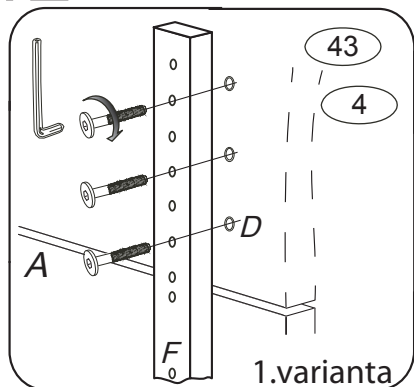
Dotáhnout pevně



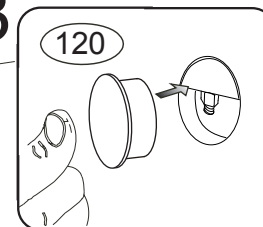
Nasadte varifix č.117.
Slouží jako podpora
lamelového roštu.
Mezi rošt a varifix
vlepte filc č.121



12



13



14

